



## BEZÚKAPOVÉ RYCHLOSPOJKY - SÉRIE CP (STŘEDOTLAKÉ)

- BEZÚKAPOVÉ PROVEDENÍ
- POUŽITELNÉ AŽ DO 250 BAR
- VHODNÉ mj. PRO HYDRAULICKÉ APLIKACE

### Popis:

Rychlospojky série CP spojované zatlačením jsou vhodné pro středotlaké aplikace až do 250 barů s vysokými požadavky na minimální úkap nebo vniknutí vzduchu do okruhu při rozpojení či spojení.

### Vlastnosti:

- téměř žádný únik média, žádný ústřík
- vysoká pevnost a mechanická odolnost
- efektivní průtok (viz průtokový diagram)
- snadné spojení díky automatickému zámku
- spojování i pod zbytkovým tlakem
- spolehlivé pro teploty od -20 °C do +130 °C (jiné teploty na dotaz)

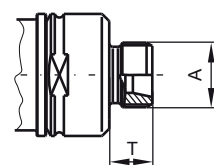
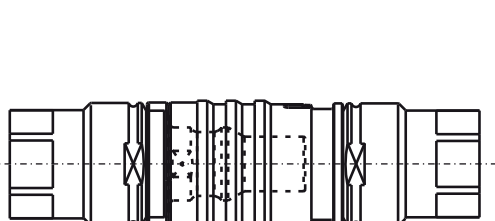
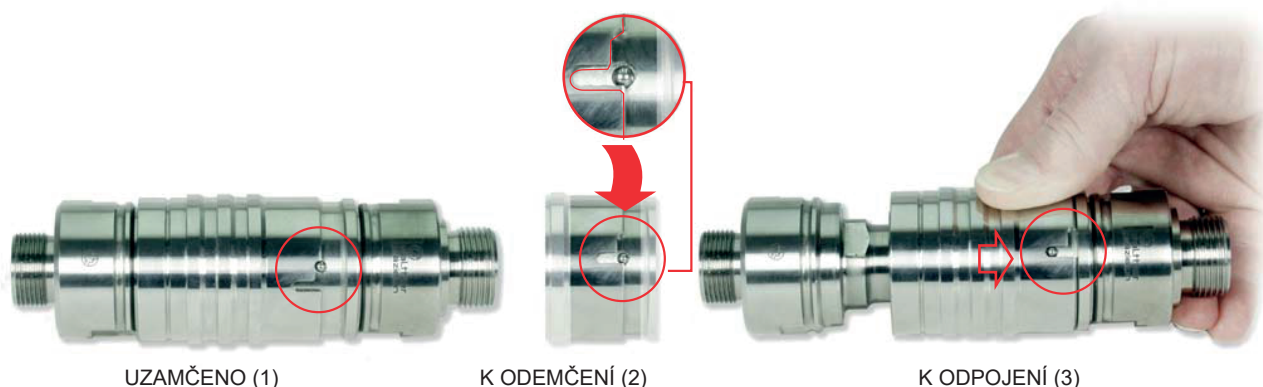
### Speciální varianty:

- zajištění proti nechtěnému rozpojení (-ST)
- objímka chránící před prachem pro vysoce prašná prostředí (-Z12)

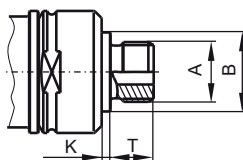
### Doporučujeme:

Zástrčky montujte pevně na zařízení, zásuvky naopak na volném konci

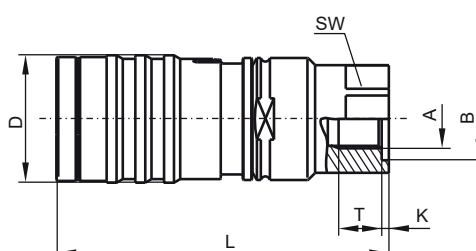
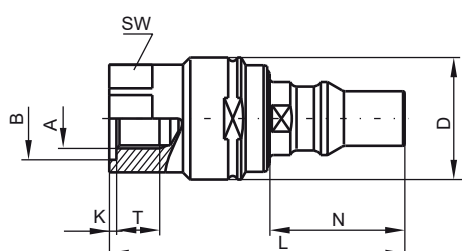
### Volitelné odemykací bezpečnostní zařízení



I. vnější metrický závit s těsnícím kužele 24° dle DIN 2353, těžká řada



II. vnější trubkový závit s těsnícím profilem typu B (DIN 3852-2)



III. vnitřní trubkový závit s těsnícím profilem typu X (DIN 3852-2)

## Technické údaje

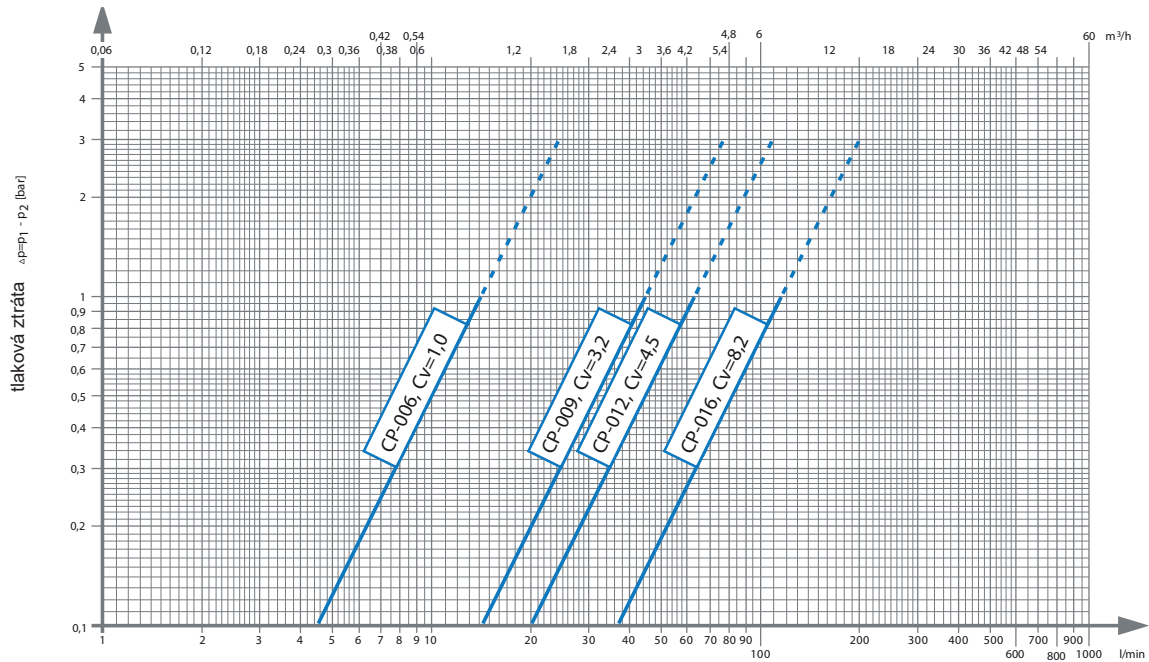
Typ	DN	Pracovní tlak P max. statický*				spojování při zbytkovém tlaku**		únik média při rozpojení	Cvve	Standardní těsnění: Viton (FKM), na vyžádání EPDM nebo FFKM (Kalrez)
		[bar]	[psi]	[bar]	[psi]	[bar]	[psi]	[ml]***		
CP-006	6	250	3,625	250	3,625	8	116	0,05	1,0	Materiálové provedení: Nerezová ocel 1.4305 (odpovídá AISI 304), nebo na vyžádání 1.4404 (odpovídá AISI 316)
CP-009	9					6	87	0,1	3,2	
CP-012	12					4	58	0,15	4,5	
CP-016	16					1	14,5	0,2	8,2	

\* Při určování pracovního tlaku je třeba do výpočtu zahrnout specifický pracovní tlak spojky a pracovní tlak standardního zakončení

\*\* Platí pro optimální pracovní výšku a pozici  
 \* při 3,5 bar, voda

	Objednací číslo	Zakončení	Tvar	D	SW	L	T	B	K	N	Hmotnost [g]
Uzavírací zásuvka	CP-006-0-S1018-02-2	M 18 x 1,5	I	35,5	32	86,5	12	-	-	-	380
	CP-006-0-WB017-02-2	G 3/8 A	II	35,5	32	87,5	12	22	2,5	-	390
	CP-006-0-WX517-02-2	G 3/8	III	35,5	32	94	12	23	2	-	435
Uzavírací zástrčka	CP-006-2-S1018-02-2	M 18 x 1,5	I	35,5	32	76	12	-	-	37,6	230
	CP-006-2-WB017-02-2	G 3/8 A	II	35,5	32	78,5	12	22	2,5	37,6	235
	CP-006-2-WX517-02-2	G 3/8	III	35,5	32	84	12	23	2	37,6	285
Uzavírací zásuvka	CP-009-0-S1422-02-2	M 22 x 1,5	I	42	36	101,5	14	-	-	-	610
	CP-009-0-WB021-02-2	G 1/2 A	II	42	36	104,5	14	26	3	-	625
	CP-009-0-WX521-02-2	G 1/2	III	42	36	111	14	28	2,5	-	705
Uzavírací zástrčka	CP-009-2-S1422-02-2	M 22 x 1,5	I	42	36	90,5	14	-	-	45	370
	CP-009-2-WB021-02-2	G 1/2 A	II	42	36	93,5	14	26	3	45	380
	CP-009-2-WX521-02-2	G 1/2	III	42	36	100	14	28	2,5	45	460
Uzavírací zásuvka	CP-012-0-S1624-02-2	M 24 x 1,5	I	48	41	112	14	-	-	-	885
	CP-012-0-WB021-02-2	G 1/2 A	II	48	41	115	14	26	3	-	890
	CP-012-0-WX521-02-2	G 1/2	III	48	41	120,5	14	28	2,5	-	970
Uzavírací zástrčka	CP-012-2-S1624-02-2	M 24 x 1,5	I	48	41	98,5	14	-	-	50,5	510
	CP-012-2-WB021-02-2	G 1/2 A	II	48	41	101,5	14	26	3	50,5	515
	CP-012-2-WX521-02-2	G 1/2	III	48	41	107	14	28	2,5	50,5	595
Uzavírací zásuvka	CP-016-0-S2030-02-2	M 30 x 2	I	63	55	136	16	-	-	-	1980
	CP-016-0-WB026-02-2	G 3/4 A	II	63	55	139	16	32	3	-	2000
	CP-016-0-WX526-02-2	G 3/4	III	63	55	145	16	33	2,5	-	2220
Uzavírací zástrčka	CP-016-2-S2030-02-2	M 30 x 2	I	63	55	114,5	16	-	-	57,5	1010
	CP-016-2-WB026-02-2	G 3/4 A	II	63	55	117,5	16	32	3	57,5	1020
	CP-016-2-WX526-02-2	G 3/4	III	63	55	123,5	16	33	2,5	57,5	1235

Průtokový diagram pro vodu při 20°C



Krytky na zásuvky a zástrčky z modrého polyuretanu



**CT-019-0-GG**

Kruhová madla pro snadnější manipulaci (pro světlosti 12 a 19).  
 Další rychlospojky série BF, CN a CT