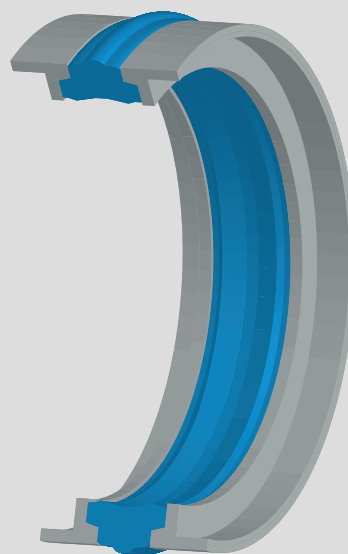
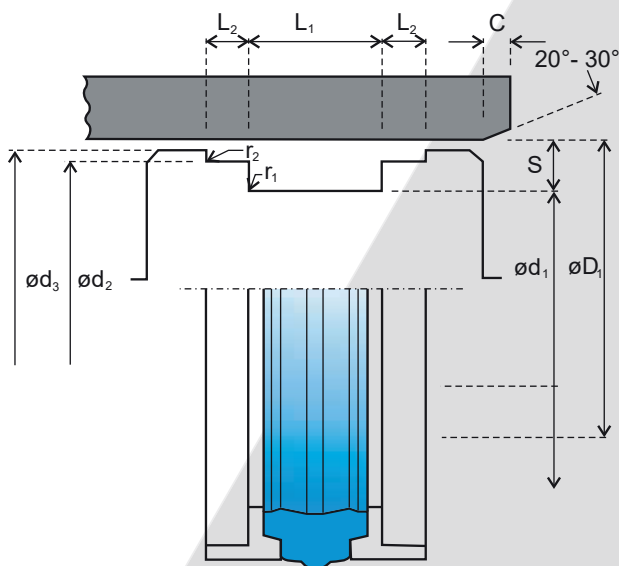




HENNLICH

TĚSNĚNÍ

HYDRAULICKÁ TĚSNĚNÍ PÍSTNÍ TĚSNĚNÍ K 250



DOPORUČENÉ TECHNICKÉ PODMÍNKY

MAXIMÁLNÍ TLAK – TEPLOTA – RYCHLOST	
v max	TEPLOTNÍ ROZSAH
[m/s]	-30 °C +100 °C
0,8	300 bar

TOLERANCE ZÁSTAVBOVÝCH PROSTOR	
ØD ₁	H9
Ød ₁	h9
Ød ₂	h9
Ød ₃	+/- 0,2
L ₁	+0,2 - 0,0
L ₂	+0,1 - 0,0

ZÁSTAVBOVÁ ZKOSENÍ A POLOMĚRY [mm]		
ŠÍŘKA PROFILU S	4,0	5,0
MIN. ZKOSENÍ C	5,0	5,0
MAX. POLOMĚR r ₁	0,4	0,4
MAX. POLOMĚR r ₂	0,4	0,4

DRSNOSTI POVRCHU			
		R _a [µm]	R _t [µm]
KLUZNÉ PLOCHY	ØD ₁	0,1 - 0,4	4 max
STATICKÉ PLOCHY	Ød ₁ , Ød ₂	1,6 max	10 max
ČELNÍ PLOCHY	Ød ₃ , L ₁ , L ₂	3,2 max	16 max

POPIS

Typ K 250 je kompaktní, dvojčinné pístní těsnění určené pro zástavbu dle normy ISO 6547. Je složeno ze tří dílů. Vzhledem k vysokému modulu pružnosti těsnicího elementu, jeho tvrdosti a tomu, že vodicí kroužky působí zároveň jako aktivní opěrné kroužky, nejsou potřebné samostatné opěrné kroužky. Díky vhodné geometrii těsnicího profilu má toto těsnění nízké tření.

MATERIÁL

Střední díl - polyuretan 93 Sh A

Vodicí kroužky - POM/sklo

MONTÁŽ A USKLADNĚNÍ

Těsnění K 250 je možné montovat jak do axiálně uzavřené zástavby jednodílných pístů, tak do axiálně otevřené zástavby dělených pístů. Jako první se namontuje polyuretanový element, pak vodicí kroužky. Trubka válce musí mít montážní úkos podle montážních pokynů a ostré hrany na pístu musí být zbaveny otřepů.

MÉDIA

Těsnění je vhodné pro kapaliny na bázi minerálních olejů od -30 °C do +100 °C, voda a HFA kapaliny do +60 °C. Odolnost v dalších médiích na dotaz.

ØD ₁	Ød ₁	Ød ₂	Ød ₃	L ₁	L ₂	S	Číslo formy
25	17	22	24,0	10,0	4	4	K250 0250 0170 100
32	24	29	31,0	10,0	4	4	K250 0320 0240 100
40	32	37	39,0	10,0	4	4	K250 0400 0320 100
50	40	47	49,0	12,5	4	5	K250 0500 0400 125
63	53	60	62,0	12,5	4	5	K250 0630 0530 125
70	60	67	69,0	12,5	4	5	K250 0700 0600 125
80	70	77	79,0	12,5	4	5	K250 0800 0700 125
90	80	86	88,5	12,5	5	5	K250 0900 0800 125
100	90	96	98,5	12,5	5	5	K250 1000 0900 125

Tento katalog podléhá změnové službě 05/2024